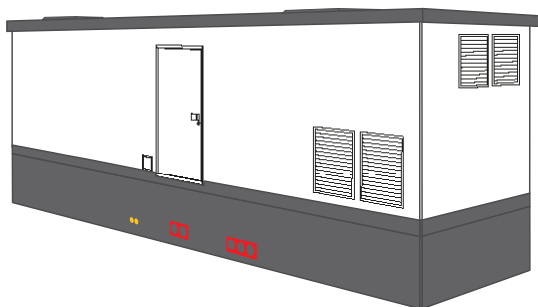




- Conformité à la norme européenne IEC 62271-202: 2014-03 - IAC AB  
- Conformément aux termes de Synergrid C2/112 et le RGIE



### CARACTÉRISTIQUES

Dimensions intérieures	900 x 250 x 250 cm (LxlxH)			
Paroi de séparation (option)	Paroi de séparation (épaisseur 7 cm) possible sur demande			
Dimensions extérieures	920 x 270 x 290 cm (LxlxH)			
Surface	920 x 270 cm (Lxl)			
Max. poids vide cabine + dalle intermédiaire	24.770 kg			
Max. poids vide toit plat	7.815 kg			
Max. poids vide cave <b>séparée</b>	sans cave	80 cm	100 cm	120 cm
	/	15.625 kg	17.295 kg	18.965 kg
Max. total poids vide	32.585 kg	48.210 kg	49.880 kg	51.550 kg
Qualité et résistance du béton	EC2 - béton auto-compactant - C40/50			

### APPAREILS MT/BT INTEGRABLES

La cabine permet l'intégration de la plupart des marques de matériel électrique	
Local BB05	appareillage AA10 (RMU)
Local BB10	appareillage AA31 (MOD)
Puissance de transformateur maximale standard	à 2500 kVA (huile)
Bac de rétention d'huile ininflammable	Bac de rétention en acier galvanisé dans le cave (volume basé sur puissance transformateur)

### OUVERTURES TECHNIQUES

Type porte	acier BB05 (1-point de verrouillage) / aluminium BB10 (3-points de verrouillage)
Type cylindre porte	profil euro avec bouton rotatif anti-panique
Type grilles d'aération	en version standard 2x grilles en acier revêtues 70 x 80 cm
Passe-câbles (standard)	en version standard 8x Hauff 150-K ou 8x Roxtec KOS 150/160
Passage de mise à la terre (standard)	2x HEA-ISP-M12/150

### FINITIONS

Finition extérieure cabine	en version standard peinture structurée (crépi): RAL 6003 - vert / RAL 7035 - gris clair / RAL 9010 - blanc
Finition extérieure toit plat et cave	en version standard revêtement imperméable noir à 2-composants
Finition intérieure paroi	en version standard paroi peints effet mosaïque

### APPLICATION LA PLUS COURANTE

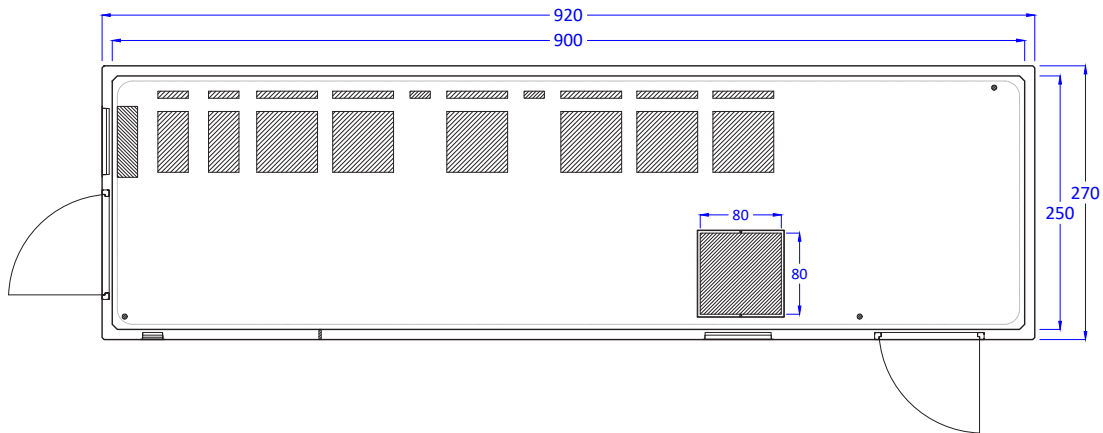
Installation d'une combinaison de commutation complexe jusqu'à 8 cellules	Comme cabine combiné client/gestionnaire de réseau (URD/GRD)
Cabine MT avec plusieurs transformateur(s) + combinaison de commutation + TGBT	Boîtier préfabriqué pour composants industriels



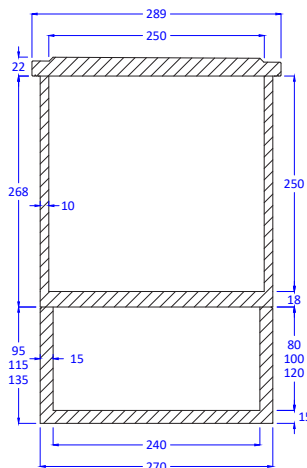
# CABINE PÉNÉTRABLE (MULTIBLOC)

## LIBRA 900 x 250 x 250 - sans cave ou cave 80/100/120

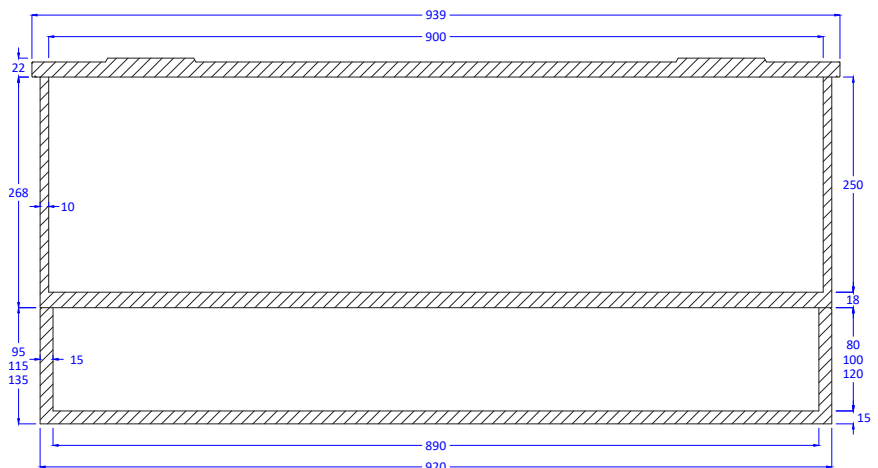
### DIMENSIONS (UN VERSION POSSIBLE)



PLAN AU SOL

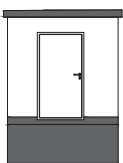


COUPE TRANSVERSALE

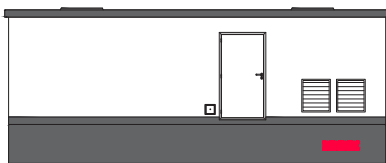


COUPE LONGITUDINALE

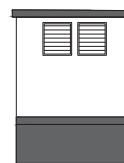
### VUES (UN VERSION POSSIBLE)



VUE GAUCHE



VUE FAÇADE

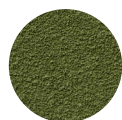


VUE DROIT



VUE ARRIÈRE

### FINITIONS EXTÉRIEURES CABINE STANDARD



Crépi  
RAL 6003 - verte



Crépi  
RAL 7035 - gris clair



Crépi  
RAL 9010 - blanc

Il s'agit de l'exécution standard. D'autres options sont également possibles.

Tarifs supplémentaires pour des autres finitions (p.e. briquettes, toit à deux pentes ardoise, ...) sont disponibles sur demande.